

良好な自然環境に恵まれたファミリーマンション

アーバネックス 芦屋業平

JR神戸線 芦屋 徒歩4分

3LDK

充実したガス設備

※外観・室内写真等は竣工直後に撮影したものです。現在のものとは異なる場合がございます。予めご了承下さい。



JR神戸線「芦屋」駅へ徒歩4分
阪急神戸本線「芦屋川」駅へ徒歩7分

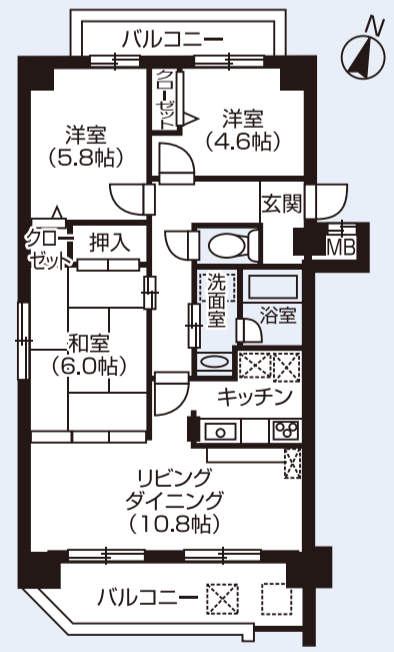


<所在地> 芦屋市業平町7-23

安心・安全な3LDKファミリータイプをご用意しました

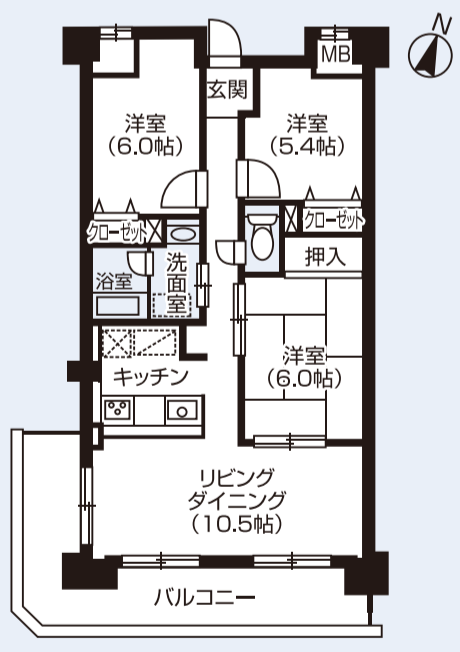
3LDK

●専有面積/68.04㎡



3LDK

●専有面積/69.21㎡



心地よい住環境を実現する設備・仕様を採用しました

快適な暮らしを支えるさまざまな機能



- システムキッチン
- カウンターキッチン
- シャンプードレッサー
- CATV
- 宅配ボックス
- トランクルーム

シンプルで使いやすいバスルーム



- 追焚機能

いつでも安心の本格セキュリティ



- オートロック
- ダブルロック
- 防犯カメラ



緑豊かな公開空地

敷地内には豊かな植栽に囲まれた、公開空地を配置。



収納スペースを確保したシステムキッチン

パワフルな火力がうれしいガスコンロをビルトイン。さまざまなキッチンアイテムがすっきり片づく豊富な収納スペースも魅力です。

<物件概要>

●構造・鉄筋コンクリート造8階建 ●総戸数:27戸 ●駐車場:16台 ●駐輪場:27台 ●竣工:平成9年9月 ●施工:株式会社銭高組