

生活・交通利便性に優れたデザイナーズマンション

# アーバネックス北大路

京都市営地下鉄烏丸線 北大路 徒歩 2分

間取り 1R~ 1R+ロフト

安心のセキュリティシステム

※外観・室内写真等は竣工直後に撮影したのになりますので、現在のものとは異なる場合がございます。予めご了承下さい。

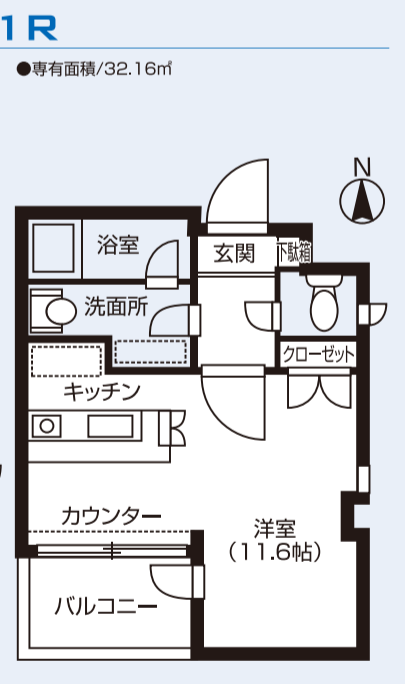
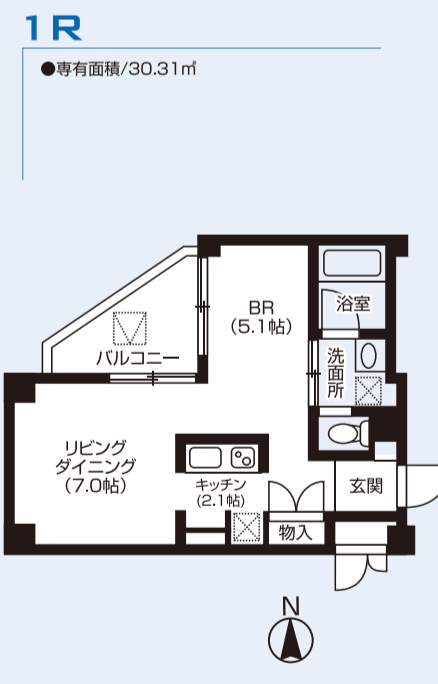
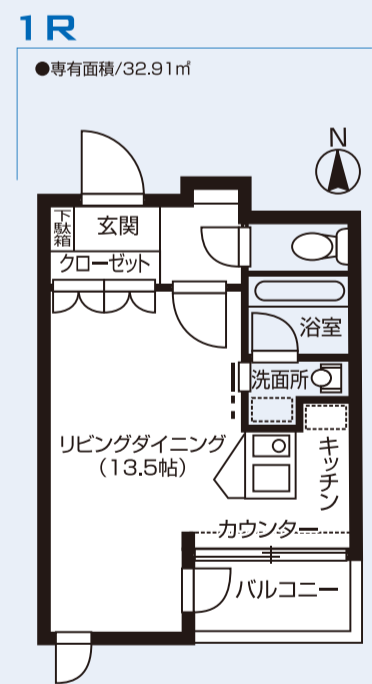


京都市営地下鉄烏丸線 「北大路」駅へ徒歩2分



<所在地>京都市北区小山西上総町26

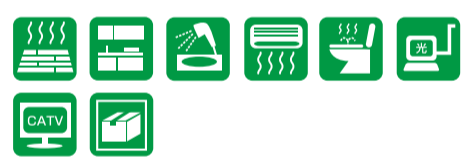
## 充実した設備の優雅なワンルームをご用意しました



## 心地よい住環境を実現する設備・仕様を採用しました

※下記設備写真はイメージです。

上質の暮らしを支える先進機能と多彩な仕様



- ガス温水式床暖房(ヌック)
- システムキッチン
- シャンブドレッサー (一部タイプは除く)
- エアコン
- 温水洗浄機能付便座 (一部タイプは除く)
- 光ファイバー
- CATV
- 宅配ボックス



ガス温水式床暖房(ヌック)  
床下からの「ふく射熱」でお部屋全体をムラなく暖める床暖房。理想的な「頭寒足熱」の暖房なので20℃程度の室温でも暖かく、長時間つけていてもほせることがありません。

## 浴室暖房乾燥機を備えた、魅力のバスルーム



- 浴室暖房乾燥機(カワック)
- シースルーバス (一部タイプは除く)



浴室暖房乾燥機 カワック  
寒い日でも快適に入浴できる暖房機能と、雨の日や夜でも洗濯物がしっかり乾く乾燥機能を搭載。スイッチを押すだけで浴室から湿気を追い出し、カビの発生も抑えます。



デザイン性の高いワンルーム  
ロフト付きタイプをはじめ、デザイナーズマンションならではのワンルームをご用意。



心地よい暖かさを実現する快適な床暖房「ヌック」  
ホコリを巻き上げずクリーンな空気を保つ体に優しい大阪ガスの床暖房システムを設置。

<物件概要>  
●構造:規模:鉄筋コンクリート造7階建 ●総戸数:29戸 ●駐輪場:各戸1台  
●竣工:平成16年8月 ●設計:株式会社PPI計画・設計研究所 ●施工:株式会社熊谷組

大阪ガスグループ **Urbanex**  
株式会社アーバネックス <http://www.urbanex.co.jp>

## 24時間いつでも安心の本格セキュリティ



- ホームセキュリティ「アイルス」
- オートロック
- ディンプルキー
- 防犯カメラ



ホームセキュリティ「アイルス」  
住まいの安全を24時間365日しっかり守る大阪ガスグループが提供する本格ホームセキュリティ。センサーが侵入者や火災などの異常を感知すると監視センターに自動通報。万が一のときは警備員が出勤します。