

JR 三ノ宮駅徒歩圏のハイグレードファミリーマンション

ニューシティアパートメンツ三宮

最寄駅 JR神戸線 三ノ宮 駅まで 徒歩 10分

間取り OR~ OLDK

充実した ガス設備

※外観・室内写真等は竣工直後に撮影したのになりますので、現在のものとは異なる場合がございます。予めご了承下さい。



JR神戸線
「三ノ宮」駅へ 徒歩 10分

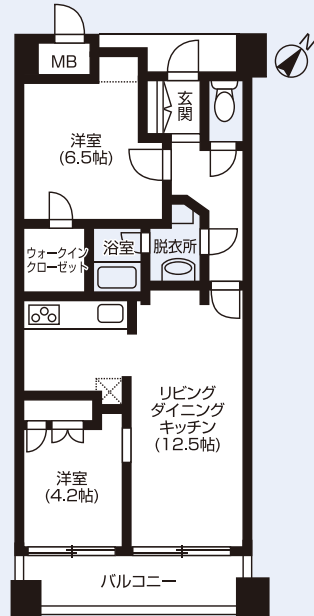


<所在地> 神戸市中央区磯辺通1丁目1-5

2LDK～3LDKのファミリータイプをご用意しました

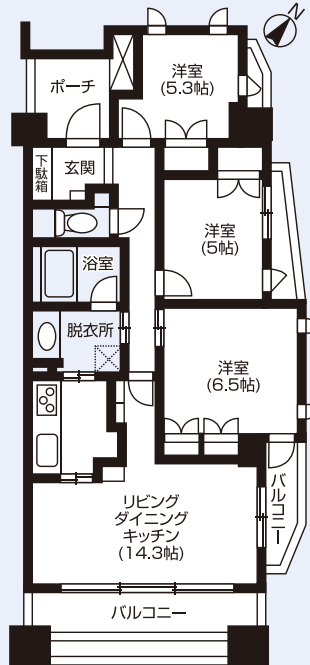
2LDK

●専有面積/56.70㎡



3LDK

●専有面積/72.33㎡



極上の
バスタイムを演出

70㎡以上の3LDKタイプには、ゆったりサイズ(1620)の浴室をご用意しました。



絶好のロケーション

バルコニーからは神戸港が一望でき、最高の夜景が楽しめます。

<物件概要>

- 構造・規模:鉄骨鉄筋コンクリート造 地上15階建
- 敷地面積:953.02㎡
- 延床面:5326.29㎡
- 総戸数:70戸
- 駐車場:21台
- 駐輪場:141台
- 竣工:平成17年6月
- 設計:株式会社IAO竹田設計
- 施工:東洋建設株式会社・奥村組土木興業株式会社

心地よい住環境を実現する設備・仕様を採用しました

※下記設備写真はイメージです。

さまざまな気配りで、新しい暮らしをサポート



- ガス温水式床暖房(ヌック)
- システムキッチン
- エアコン
- 温水洗浄機能付便座
- 光ファイバー



ガス温水式床暖房(ヌック)

床下からの「ふく射熱」でお部屋全体をムラなく暖める床暖房。理想的な「頭寒足熱」の暖房なので20℃程度の室温でも暖かく、長時間つけていてもほせることはありません。

浴室暖房乾燥機を備えた、魅力のバスルーム



- 浴室暖房乾燥機(カワック)
- 追い焚き機能



浴室暖房乾燥機 カワック

寒い日でも快適に入浴できる暖房機能と、雨の日や夜でも洗濯物がしっかり乾く乾燥機能を搭載。スイッチを押すだけで浴室から湿気を追い出し、カビの発生も抑えます。

いつでも安心の本格セキュリティ



- TVモニター付インターフォン
- オートロック

大阪ガスグループ 
株式会社アーバネックス <http://www.urbanex.co.jp>