

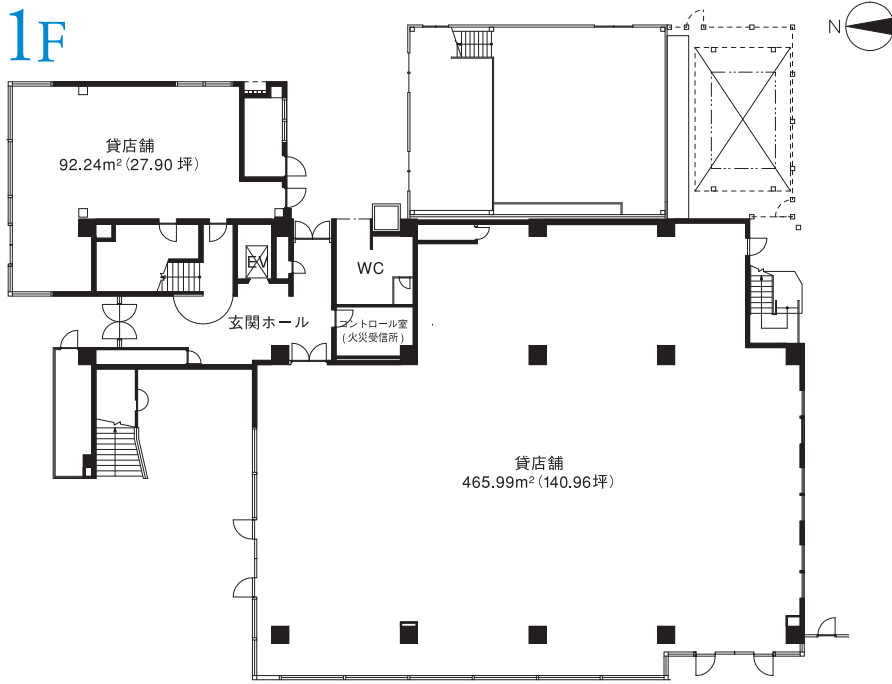
*Urbanex Ogura Building*

# アーバネックス 小倉ビル



府道69号線(城陽宇治線)沿いに立地。南京都の活動拠点に最適です。

1F

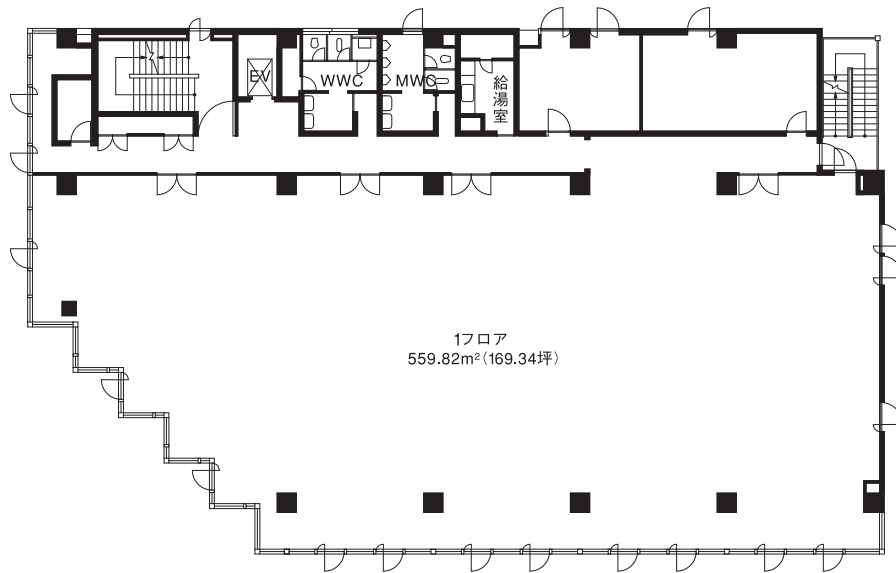


オフィスの安心を守る  
セキュリティ対策を施しました。

設備・仕様

- 24時間対応のセキュリティシステムを導入
- 入退館は24時間可能
- 50台収容の機械式駐車場完備
- シャワートイレ完備
- 天井高2,500mm(事務所フロア)、4,200mm(1階)

3F



アーバネックス小倉ビル概要

- 所在地 京都府宇治市小倉町神楽田21-5
- 交通 近鉄「小倉」駅徒歩約5分
- 構造・規模 PRC造、地上5階・塔屋1階
- 敷地面積 1,680.68m<sup>2</sup>
- 延床面積 3,437.54m<sup>2</sup>
- 竣工 平成2年3月
- 設計・監理 株式会社 林建築設計事務所
- 建築施工 株式会社 鴻池組
- 駐車場 50台
- 空調方式 セントラル空調
- エレベーター 20人乗2基

■案内図

