

吹抜けのエントランスが魅力のツインハウス

# ツイン永楽

JR環状線 大正 徒歩13分

1LDK~2DK

充実したガス設備

※外観・室内写真等は竣工直後に撮影したのになりますので、現在のものとは異なる場合がございます。予めご了承下さい。



JR環状線 「大正」駅へ徒歩13分

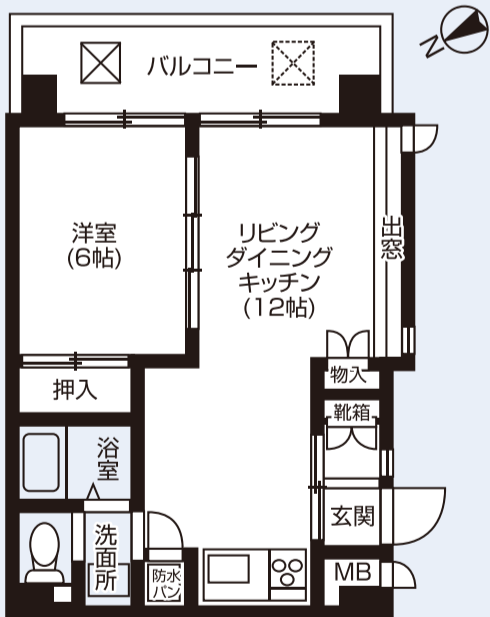


<所在地>大阪市大正区泉尾3丁目1-3

暮らしやすさを重視した1LDK, 2DKをご用意しました

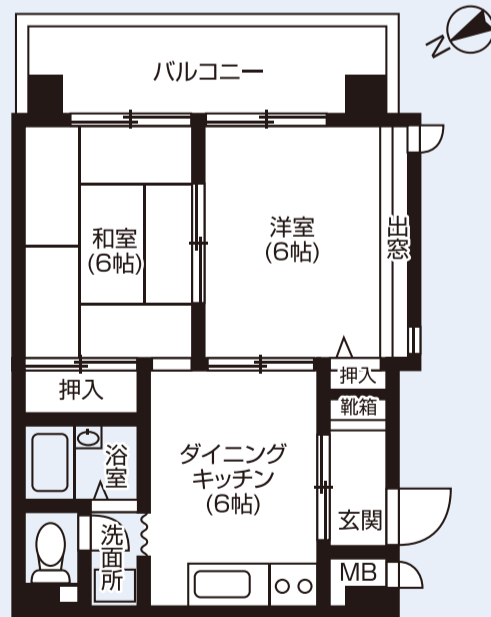
## 1LDK

●専有面積/38.88㎡



## 2DK

●専有面積/38.88㎡



心地よい住環境を実現する設備・仕様を採用しました

※下記設備写真はイメージです。

さまざまな気配りで、新しい暮らしをサポート



- システムキッチン (一部タイプは除く)
- エアコン
- 温水洗浄機能付便座
- 防音サッシ (一部タイプは除く)

浴室暖房乾燥機を備えた、魅力のバスルーム



- 浴室暖房乾燥機(カワック) (一部タイプは除く)



浴室暖房乾燥機 カワック

寒い日でも快適に入浴できる暖房機能と、雨の日や夜でも洗濯物がしっかり乾く乾燥機能を搭載。スイッチを押すだけで浴室から湿気を追い出し、カビの発生も抑えます。

いつでも安心のセキュリティ



- ディンプルキー



光の射し込む エントランス

吹抜けから射し込む光が、訪れる人を迎えてくれます。



採光にこだわった リビング

広々としたバルコニーと出窓からの光が居室内をやさしく包み込みます。

### <物件概要>

- 構造・規模:鉄筋コンクリート造7階建
- 総戸数:住宅21戸/店舗4戸
- 竣工:平成元年11月
- 設計:辰巳設計事務所
- 施工:株式会社真鍋工務店

大阪ガスグループ **Urbanex**  
株式会社アーバネックス <http://www.urbanex.co.jp>