

豊かな自然に恵まれた、緑溢れる理想の住環境

グリーンシルエ八尾

近鉄大阪線 高安 徒歩 7分

3DK~3LDK

※外観・室内写真等は竣工後に撮影したものです。現在のものとは異なる場合がございます。予めご了承下さい。



近鉄大阪線 「高安」駅へ徒歩7分

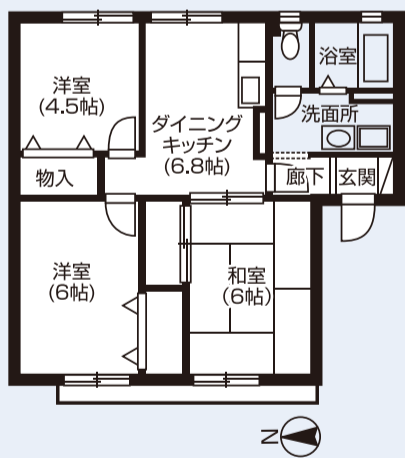


<所在地>大阪府八尾市柏村町2丁目65-1

ゆとりある3LDKを中心に全96戸のファミリータイプをご用意しました

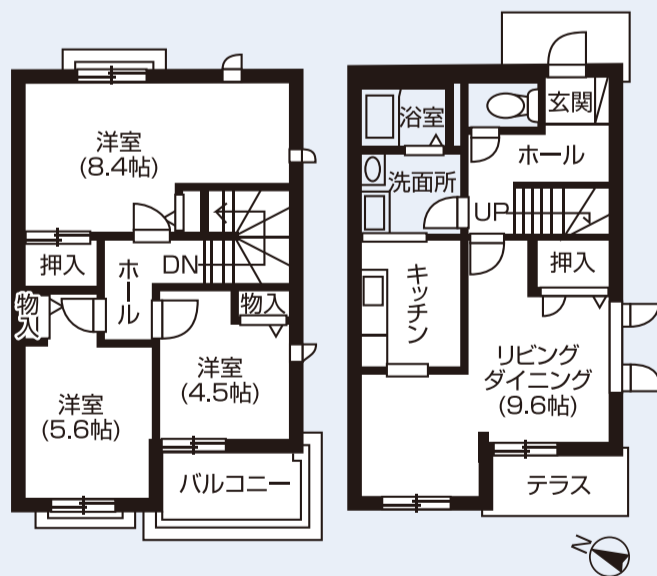
3DK

●専有面積/52.99㎡



3LDK

●専有面積/76.08㎡



心地よい住環境を実現する設備・仕様を採用しました

※下記設備写真はイメージです。

さまざまな気配りで、新しい暮らしをサポート



- ガス温水式床暖房(ヌック)
(一部タイプは除く)
- システムキッチン
- カウンターキッチン
(一部タイプは除く)
- シャンブードレッサー
- エアコン
- CATV
- シャッター付
- 1階住戸に専用庭、2階住戸にフラワーボックス



ガス温水式床暖房(ヌック)

床下からの「ふく射熱」でお部屋全体をムラなく暖める床暖房。理想的な「頭寒足熱」の暖房なので20℃程度の室温でも暖かく、長時間つけていてもほせることがありません。

いつでも安心のセキュリティ



- デインブルキー



自然の潤いに溢れた住環境

1.5haの広大な敷地内には緑が溢れており、潤いとやすらぎを感じることができます。



明るさと風通しを考えた採光プラン

自然の光と風を存分に取り入れることのできる、ゆとりのあるファミリータイプをご用意しました。

<物件概要>

- 構造・規模:軽量鉄骨造2階建
- 総戸数:96戸(24棟)
- 駐車場:96台
- 駐輪場:192台
- 竣工:平成6年3月、平成7年3月
- 設計・施工:積水ハウス株式会社・大和ハウス工業株式会社

大阪ガスグループ **Urbanex**
株式会社アーバネックス <http://www.urbanex.co.jp>