

神戸でのアクティブライフを満喫する3アクセスが魅力

アーバネックス神戸水木通

神戸高速鉄道神戸高速線 大開 徒歩1分

1K~1LDK

充実したガス設備

安心のセキュリティシステム

※外観・室内写真等は竣工直後に撮影したものでありますので、現在のものとは異なる場合がございます。予めご了承下さい。



神戸高速鉄道「大開」駅へ徒歩1分
神戸高速線
JR山陽本線「兵庫」駅へ徒歩6分

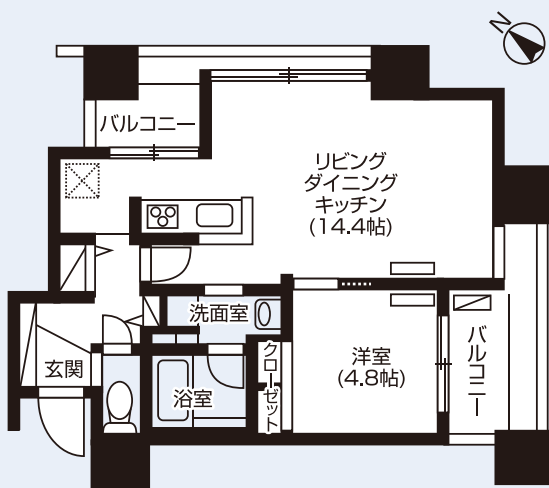


<所在地>神戸市兵庫区水木通6丁目3-1

ワイドスパンの収納充実1LDKをご用意しました

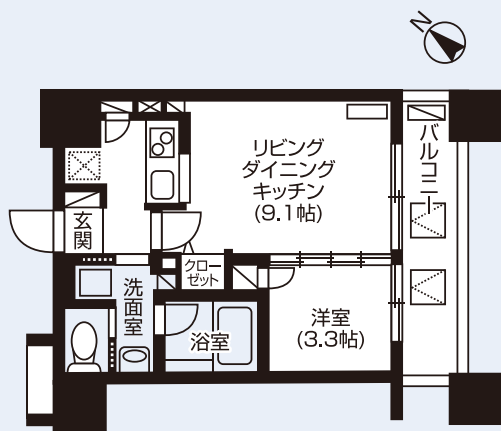
1LDK

●専有面積/43.94㎡



1LDK

●専有面積/29.89㎡



極上のバスタイムを演出

浴室にはTV・ミストサウナを設置。リラックスタイムを快適に演出します。



収納スペースを確保したシステムキッチン

パワフルな火力がうれしいガスコンロをビルトイン。さまざまなキッチンアイテムがすっきり片づく豊富な収納スペースも魅力です。

<物件概要>

- 構造:規模:鉄筋コンクリート造・13階建 ●敷地面積:627.44㎡ ●延床面積:2,494.79㎡
- 総戸数:店舗2戸/住宅60戸 ●駐車場:10台 ●駐輪場:60台 ●竣工:平成21年8月
- 設計:アーバネックス一級建築士事務所 ●施工:石黒建設株式会社

大阪ガスグループ **Urbanex**
株式会社アーバネックス <http://www.urbanex.co.jp>

心地よい住環境を実現する設備・仕様を採用しました

※下記設備写真はイメージです。

上質の暮らしを支える先進機能と多彩な仕様



- ガス温水式床暖房(ヌック)
- システムキッチン
- ガラスストップコンロ
- エアコン
- 温水洗浄機能付便座
- 光ファイバー
- BS/CS(スカパー-e2)
- 宅配ボックス



ガス温水式床暖房(ヌック)

床下からの「ふく射熱」で部屋全体をムラなく暖める床暖房。理想的な「顕熱発熱」の暖房なので20℃程度の室温でも暖かく、長時間つけていてもほせることがありません。



ガラスストップコンロ

お手入れはサッと拭くだけ。調理をサポートする先進機能も充実。

自宅でもミストサウナが楽しめる魅力のバスルーム



- ミストサウナ付カワック
- 浴室テレビ
- 省エネガス給湯器(エコジョーズ)



ミストサウナ付カワック

「美容」「健康」「リラクゼーション」の3つの効果で人気のミストサウナ。約40度のミストでやさしく包んで暖めるので、お肌もしっとり。

24時間いつでも安心の本格セキュリティ



- ホームセキュリティ「アイリス」
- オートロック
- ダブルロック
- セキュリティ対策済み玄関鍵
- セキュリティエレベーター(停止階制御機能付き)
- 防犯カメラ



ホームセキュリティ「アイリス」

住まいの安全を24時間365日しっかり守る大阪ガスグループが提供する本格ホームセキュリティ。センサーが侵入者や火災などの異常を感知すると監視センターに自動通報。万が一のときは警備員が出勤します。