

「港町神戸」を感じるファミリータイプマンション

# アーバネックス元町通

神戸高速鉄道神戸高速線 西元町駅 徒歩3分

1LDK~3LDK

充実したガス設備

安心のセキュリティシステム

※外観・室内写真等は竣工直後に撮影したのになりますので、現在のものとは異なる場合がございます。予めご了承下さい。



神戸高速鉄道「西元町」駅へ徒歩3分  
神戸高速線  
JR東海道本線「神戸」駅へ徒歩5分

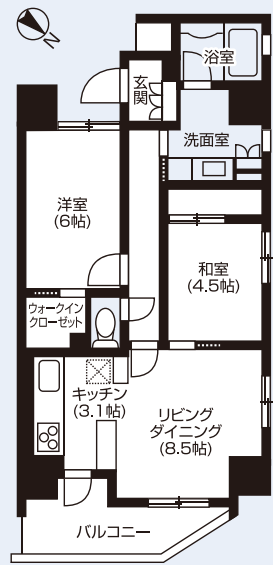


<所在地>神戸市中央区元町通6丁目2-2

## 2LDK~3LDKのファミリータイプをご用意しました

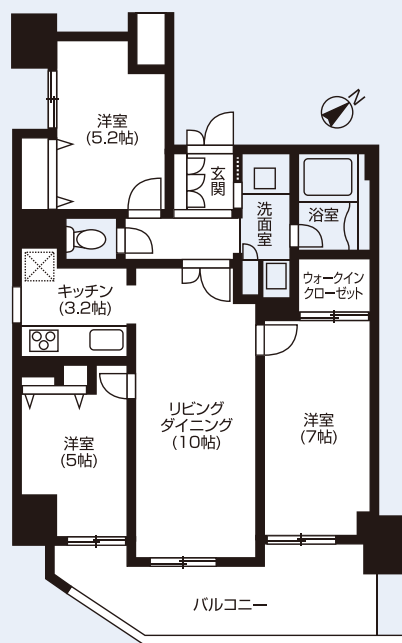
### 2LDK

●専有面積/58.98㎡



### 3LDK

●専有面積/67.48㎡



**極上のバスタイムを演出**  
浴室にはTVを設置。リラックスタイムを快適に演出します。



**収納スペースを確保したシステムキッチン**  
パワフルな火力がうれしいガスコンロをビルトイン。さまざまなキッチンアイテムがすっきり片づく豊富な収納スペースも魅力です。

#### <物件概要>

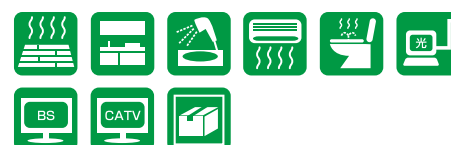
- 構造:鉄筋コンクリート造・15階建 ●敷地面積:571.20㎡
- 延床面積:5,461.03㎡ ●総戸数:69戸 ●駐車場:14台 ●バイク置き場:16台
- 駐輪場:69台 ●竣工:平成18年1月 ●設計:株式会社都市建 ●施工:株式会社銭高組

大阪ガスグループ **Urbanex**  
株式会社アーバネックス <http://www.urbanex.co.jp>

## 心地よい住環境を実現する設備・仕様を採用しました

※下記設備写真はイメージです。

### 上質の暮らしを支える先進機能と多彩な仕様



- ガス温水式床暖房(ヌック)
- システムキッチン
- シャンプードレッサー
- エアコン
- 温水洗浄機能付便座
- 光ファイバー
- BS/CS
- CATV
- 宅配ボックス



**ガス温水式床暖房(ヌック)**  
床下からの「ふく射熱」でお部屋全体をムラなく暖める床暖房。理想的な「顕熱発熱」の暖房なので20℃程度の室温でも暖かく、長時間つけていてもほせることはありません。

### 浴室暖房乾燥機を備えた、魅力のバスルーム



- 浴室暖房乾燥機(カワック)
- 浴室テレビ
- 自動お湯張り機能付



**浴室暖房乾燥機 カワック**  
寒い日でも快適に入浴できる暖房機能と、雨の日や夜でも洗濯物がしっかり乾く乾燥機能を搭載。スイッチを押すだけで浴室から湿気を追い出し、カビの発生も抑えます。

### いつでも安心の本格セキュリティ



- オートロック
- ディンプルキー
- ダブルロック
- 防犯カメラ